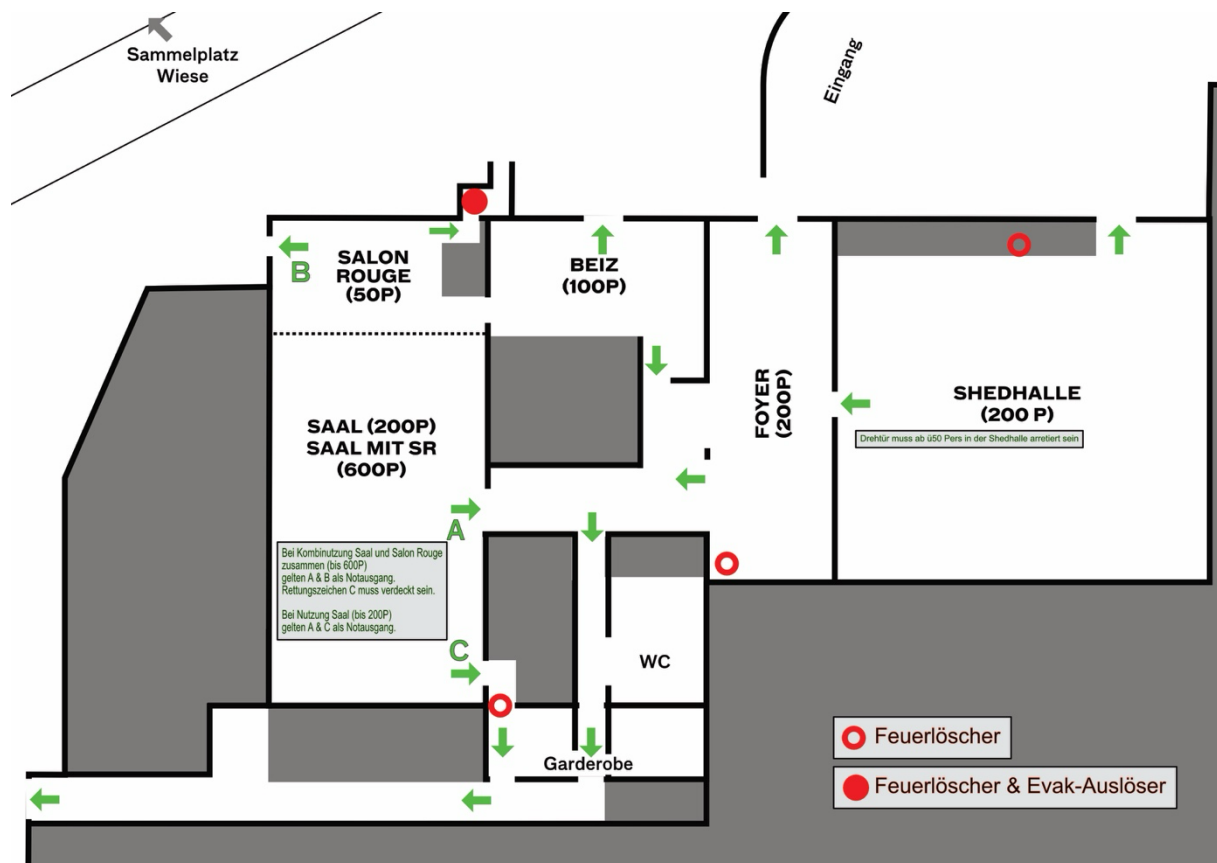


## Betriebskonzept Öffentlicher Raum 03.04.25

Sicherheitsbeauftragte Brandschutz Joëlle Thomas, Vorstand Genossenschaft, Ressort Bau



### Allgemeine Bestimmungen:

- Die Personenbelegung gem. Brandschutzplan sind in sämtlichen Räumen (Foyer, Saal, Theater, Shed) einzuhalten.
- Es dürfen keine Möbel, Stühle o.Ä. in den für Fluchtwegen vorbestimmten Bereichen gelagert werden. Die Fluchtwegen gem. Brandschutzplan sind freizuhalten.
- Die Fluchtwegzeichen müssen immer ersichtlich sein und nicht durch Vorhänge o.Ä. verdeckt werden.
- Die Brandmelder, RWA-Anlage, Notleuchten, Informationsanlage und Feuerlöscher werden regelmässig gewartet.
- Neue Mieter und Mitarbeiter erhalten eine Einweisung in das Betriebskonzept und die Brandschutzordnung.

## **Betriebskonzept Saal:**

Szenario geschlossene Wand zum Salon Rouge:

- Die Personenbelegung beträgt < 200 Personen.
- Der Fluchtwegtüre zum Backstage-Korridor muss frei zugänglich sein. Es dürfen keine Möbel, Stühle o.Ä. in den für Fluchtwegen vorbestimmten Bereichen gelagert werden.
- Der Bühnenvorhang muss so positioniert sein, dass das Fluchtwegzeichen ersichtlich und ein Durchgangsbreite von 1.20m gewährleistet ist.
- Der Fluchtweg via Salon Rouge ist in diesem Szenario kein Fluchtweg.
- 

Szenario offene Wand zum Salon Rouge:

- Die Personenbelegung beträgt < 600 Personen.
- Der Fluchtwegkorridor zur Salon Rouge-Fluchtwegtüre, die Türe und das Treppenpodest im Aussenraum müssen frei zugänglich sein.
- Im Aussenraum dürfen im Bereich der Fluchtwegtreppe keine Autos parkiert werden.
- Der Fluchtwegtüre zum Backstage-Korridor ist in diesem Szenario kein Fluchtweg. Das Fluchtwegzeichen muss abgedeckt werden oder durch den Bühnenvorhang verdeckt sein.
- Der Bühnenvorhang kann frei positioniert werden.
- Siehe Plan oben

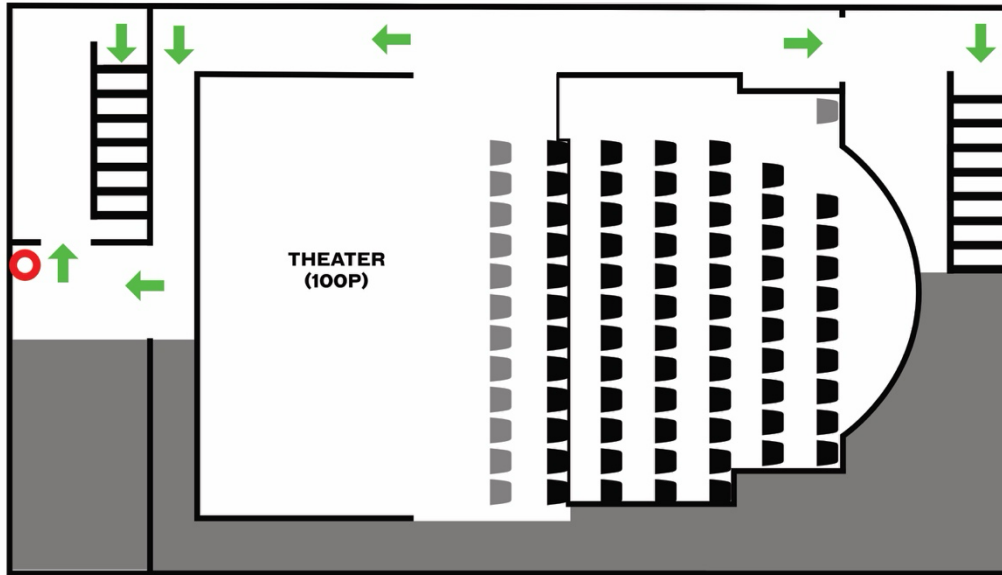
## **Betriebskonzept Shed:**

- Die Drehtüre muss bei Nutzungen des Raumes arretiert werden.
- Siehe Plan oben

## **Betriebskonzept Theater (1. OG):**

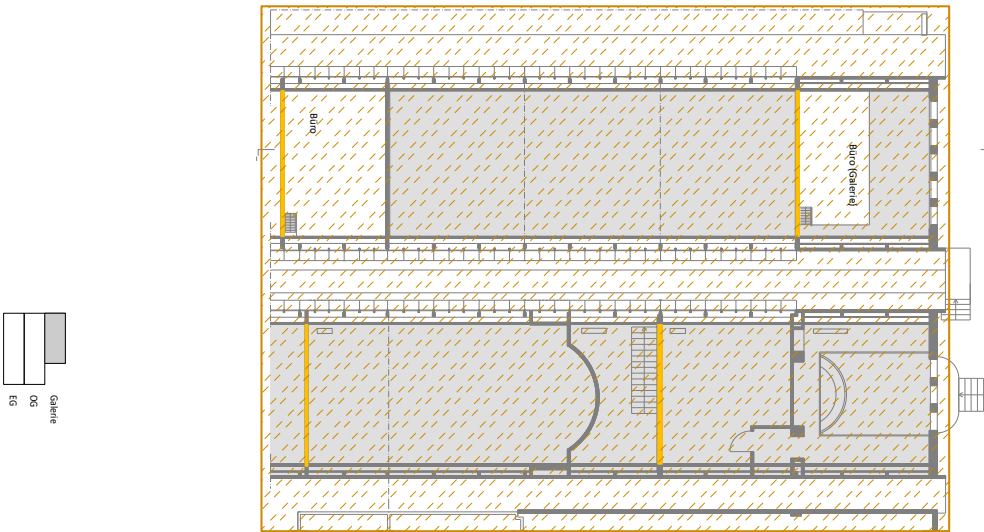
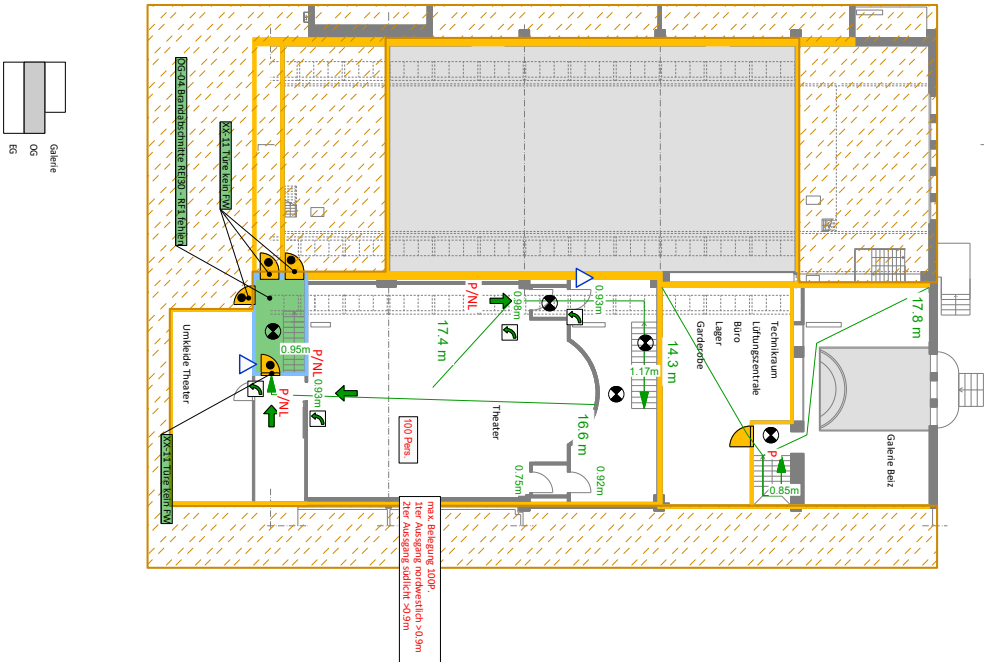
- Siehe Plan unten

# EISENWERK



○ Feuerlöscher





WIR BESTEHEN AUS  
FÜR ARCHITECTUR + INTERIOR

823.077 Umbau, Öffentlicher Raum, Eisenwerk Frauenfeld  
 Grundriss Obergeschoss / Galerie  
 Maß: 1:200 Phase: Ausführung  
 Datum: 28.03.2025 / PK/SZ Stand: Zwischenstand

**Legende:**

- Feuerwiderstand E 60-R1
- Feuerwiderstand E 30-R1
- Feuerwiderstand E 60
- Feuerwiderstand E 30
- veränderlicher Fluchtweg
- horizontaler Fluchtweg**
- Nebenausgang
- Fluchtwegbreite
- Fluchtweglänge
- 1,20 m
- 0,01 m
- Hauptflüchtg. Feuerwehr
- Zusätzlicher Zugang Feuerwehr
- Schlauchdepot (außen)
- Schlauchdepot (innen)
- Wasserklappe, Standart / Wasserzweig in Meter (WZ)
- Handbenutzer
- Tür / Tor / Abschluss E 30
- Tür / Tor E 30
- abschließend FS
- Notausgangsschild gemäß SN EN 179 oder nicht abschließbar
- Raum / Bereich mit Scheinleuchtdeckung
- sicherheitsbehindert
- Rettungswagen
- Rettungswagen
- Rauch- und Wärmefang
- Bestenstelle
- Abstände für vertikale Abströmung in m
- Zuluft / Abströmung natürlich
- natürliche Rauch- und Wärme- abzuganlage (NWA) in m<sup>2</sup>
- natürliche Rauch- und Wärme- abzuganlage (NWA) in m<sup>2</sup>
- Personeneinbindung xxx Personen
- xxx Person
- Luftraum
- nicht im Bereichsgumfäng

